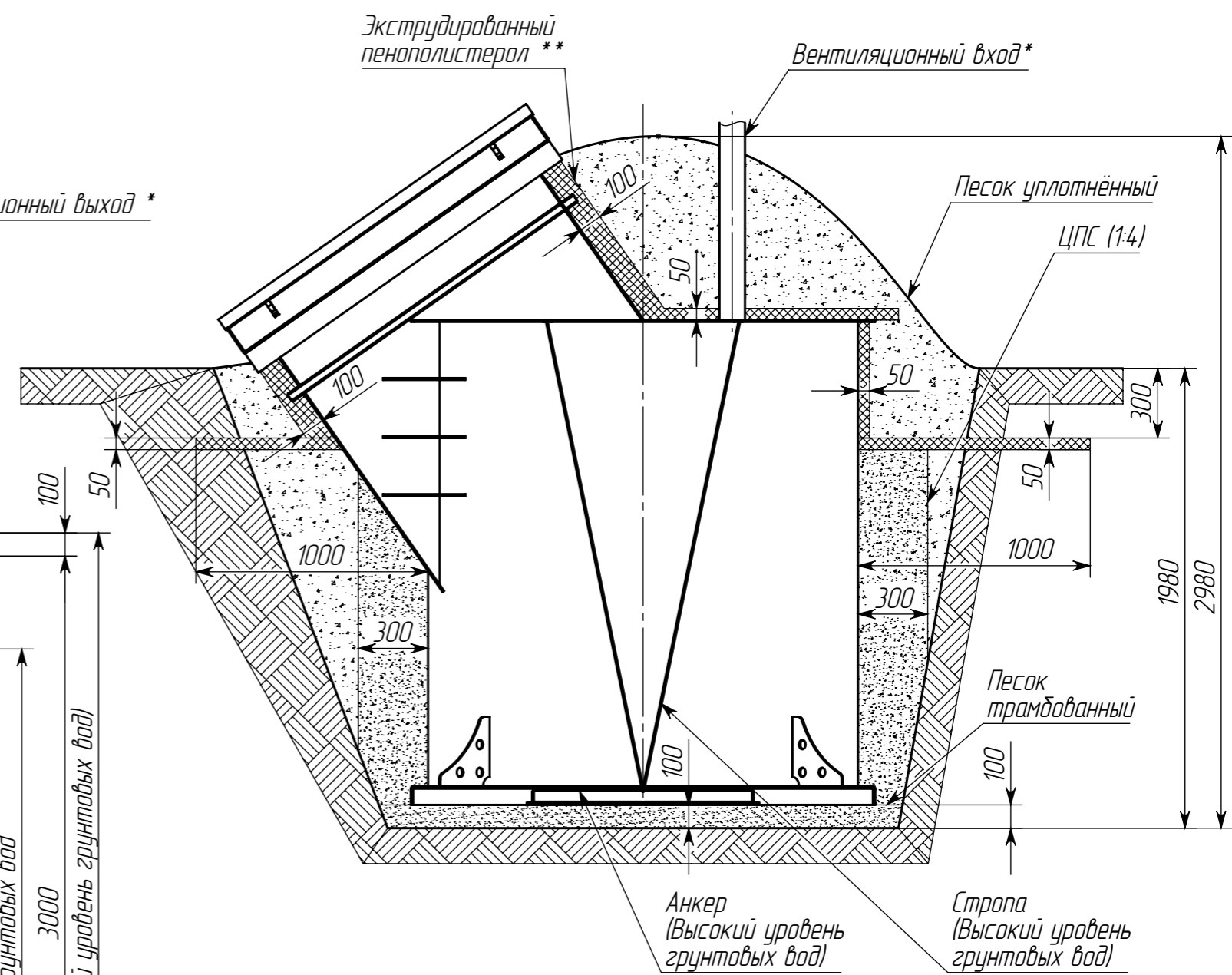
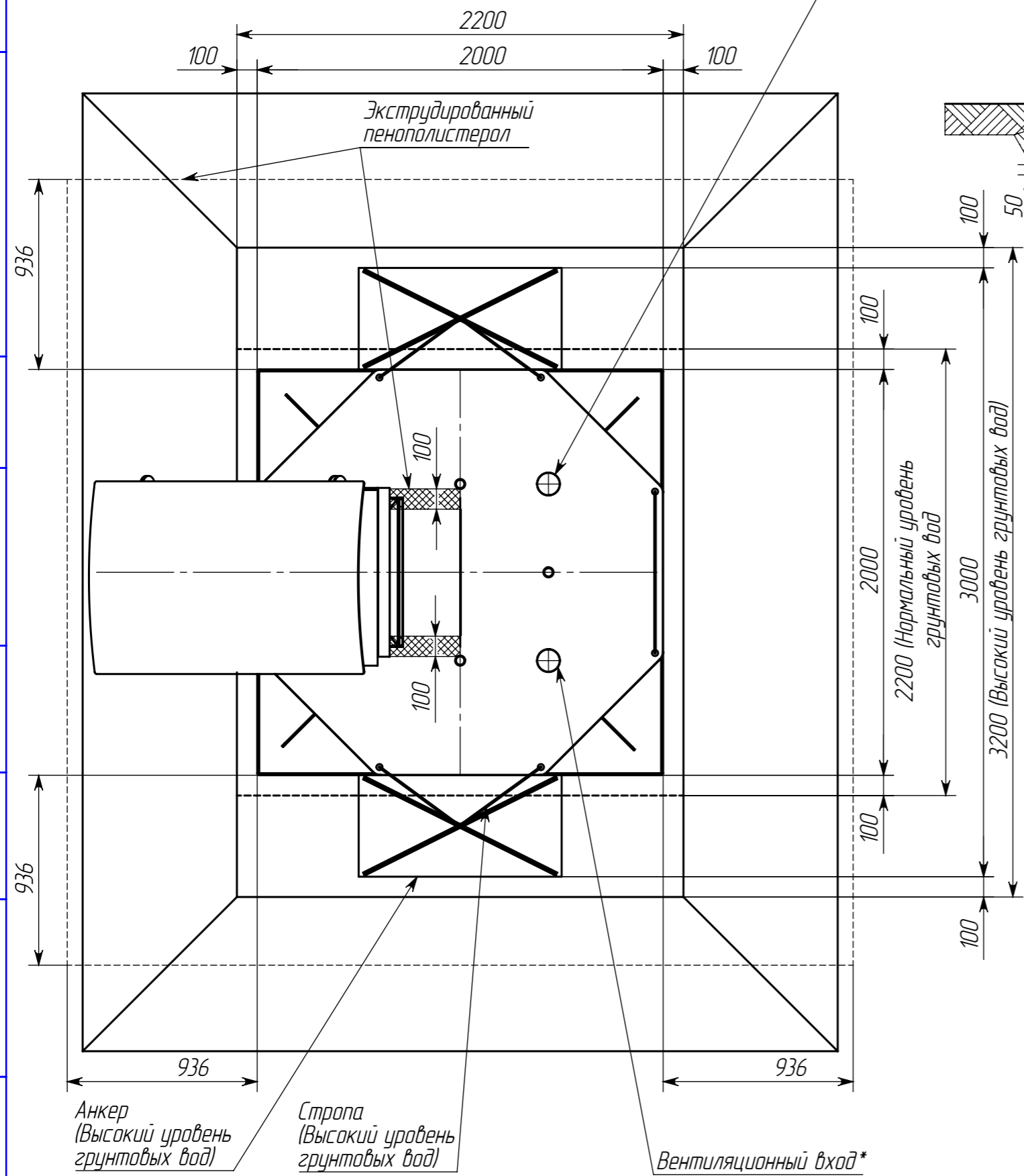


Перв. примен. Kellari 7 CM
 Справ. №
 Подп. и дата
 Инв. № дубл.
 Взам. инв. №
 Подп. и дата
 Инв. № подл.

Kellari 7 CM

Вид сверху



* Рекомендуется организовать перепад высот между входом и выходом вентиляции не менее 1 м
 ** Горловину по периметру утеплить экструдированным пенополистеролом 100 мм

				Kellari 7 CM			
				Погреб			
				Схема монтажа			
Изм.	Лист	№ докум.	Подп.	Дата	Лит.	Масса	Масштаб
				03.11.2021			1:25
Разраб.					Лист	Листов 1	
Пров.							
Т.контр.							
Н.контр.							
Утв.							

